

IT Einschulung / IT Introduction

IT Einschulung für neue Mitarbeiter*innen

IT Introduction for new employees

- [IT Einschulung \(Deutsch\)](#)
- [IT Introduction \(English\)](#)

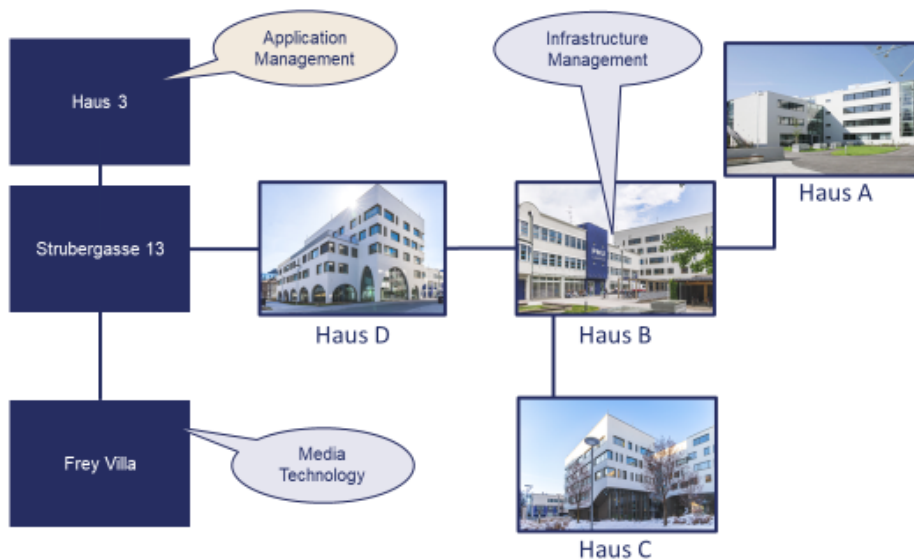
IT Einschulung (Deutsch)

INHALT

- WORKSPACE
- IT-SECURITY
- IT-SUPPORT



WORKSPACE – PMU CAMPUS



WORKSPACE – PMU CAMPUS



WORKSPACE – DASHBOARD

my.pmu.ac.at

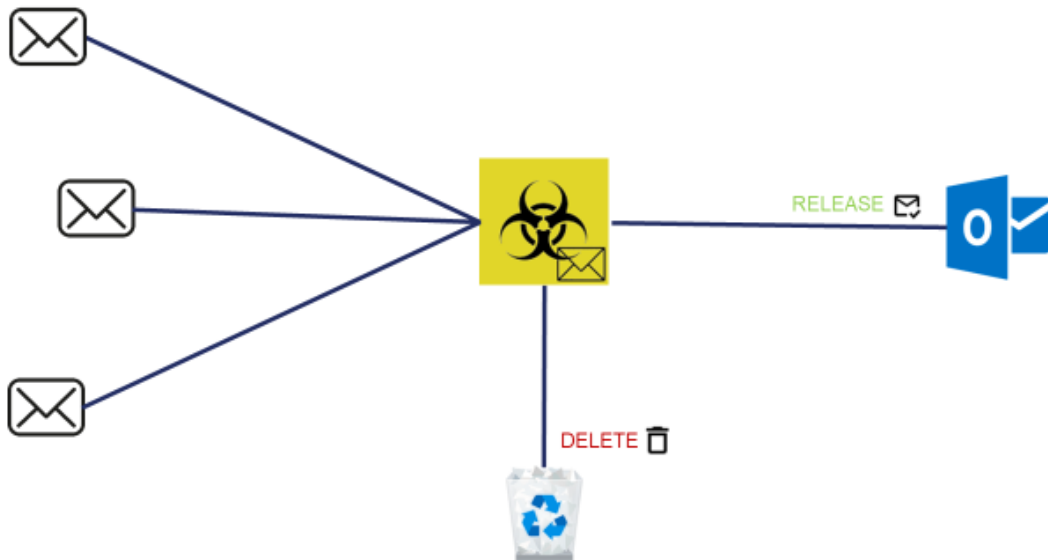


- **Webmail:**
exchange.pmu.ac.at
- **Quarantäne:**
mgw.pmu.ac.at
- **SupportSystem:**
support.pmu.ac.at
- **CampusPortal:**
campus.pmu.ac.at
- **Moodle:**
moodle.pmu.ac.at



WORKSPACE – MAILGATEWAY

mgw.pmu.ac.at



WORKSPACE – MAILGATEWAY

mgw.pmu.ac.at



- Um E-Mails freizugeben: „**Release**“
- Um E-Mails zu löschen: „**Delete**“

▼ All Folders

Bulk 40

✕ Close [lock icon] [trash icon] [menu icon] 9 of 44 <

Potenz - ein faktor, der das männliche selbstvertrauen bestimmt

From "Erectil" <epkysxp@almalinux.gb.net>
Reply-To "Erectil" <epkysxp@almalinux.gb.net>
To zdjmdxu@pms.at

Mar 6, 2024, 8:33:41 PM

Schwache erektion? Erectil - zuverlässige und dauerhafte erektionmachen sie ein bild eines machos. Erstklassiges langes Treffen. Sofortige reaktion auf erregung. Ausartung in einen herzensbrecher. Befriedigen sie selbst die unzufriedenste frau.

WORKSPACE – MAILGATEWAY

mgw.pmu.ac.at



Benachrichtigung per „release-ctrl@mgw.pmu.ac.at“

release-ctrl@mgw.pmu.ac.at
An: @Support
Mo, 19.08.2024 09:00
Dieser Nachricht befindet sich in Englisch
Übersetzen nach Deutsch
Nie aus Englisch übersetzen

Quarantine Summary

Date	From	Subject	Web Actions
Sun, 18 Aug 2024 08:53:12 +0200	Katharina Zeman-Kuhnert <kz-k@web.de>	PMU Mail funktioniert nicht	
Sun, 18 Aug 2024 07:24:08 +0200	Root User <root@localhost>	Yamaha Baby Grand Piano	
Sun, 18 Aug 2024 01:34:52 +0200	Root User <root@localhost>	Yamaha Baby Grand Piano	

Web Actions:

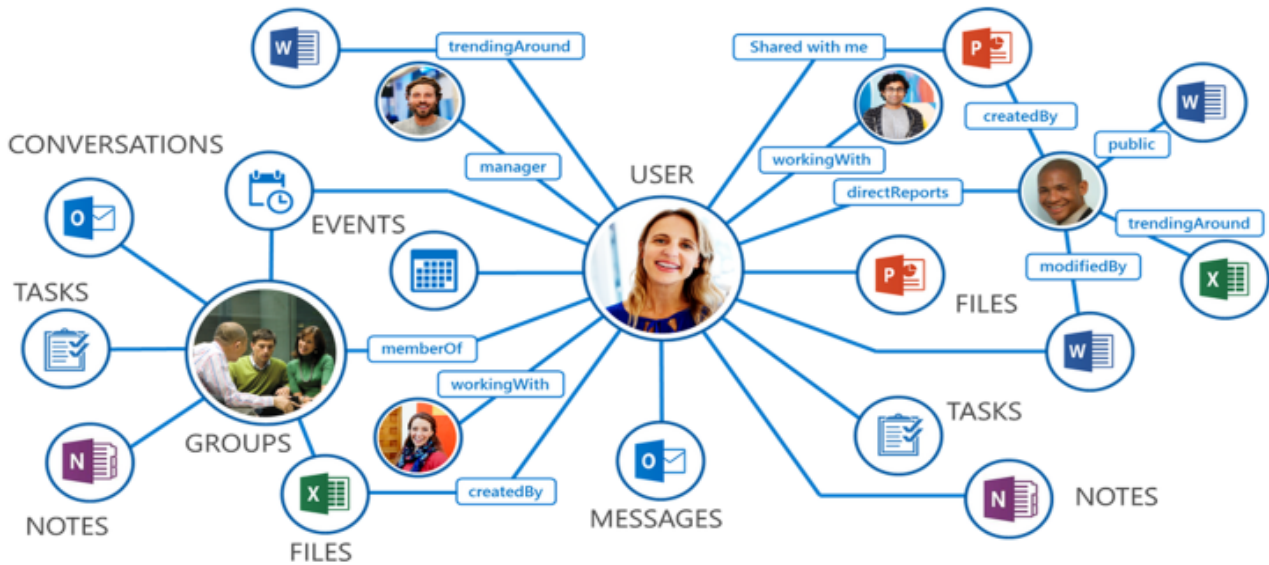
- Click on link to send a http(s) request to have the message released to your inbox.
- Click on link to send a http(s) request to delete the message from your quarantine.
- Click this to send a http(s) request to **Delete all messages** from your quarantine.



8

WORKSPACE – OFFICE 365

office.com



9

Accounts:

- vorname.nachname
- vo.nachname
- v.nachname

Addresses:

- max.musti@pmu.ac.at
- max.musti@stud.pmu.ac.at
- max.musti@teach.pmu.ac.at
- max.musti@alumni.pmu.ac.at

SDI Agent:

- Software-Installationen
- Windows-Updates

SentinelOne:

- Endpoint Protection
- Clientsicherheit

DeskCenter SDI Agent

Ihr System ist auf dem aktuellsten Stand



WORKSPACE – DRUCKEN



- FollowMe-Mono
- FollowMe-Color

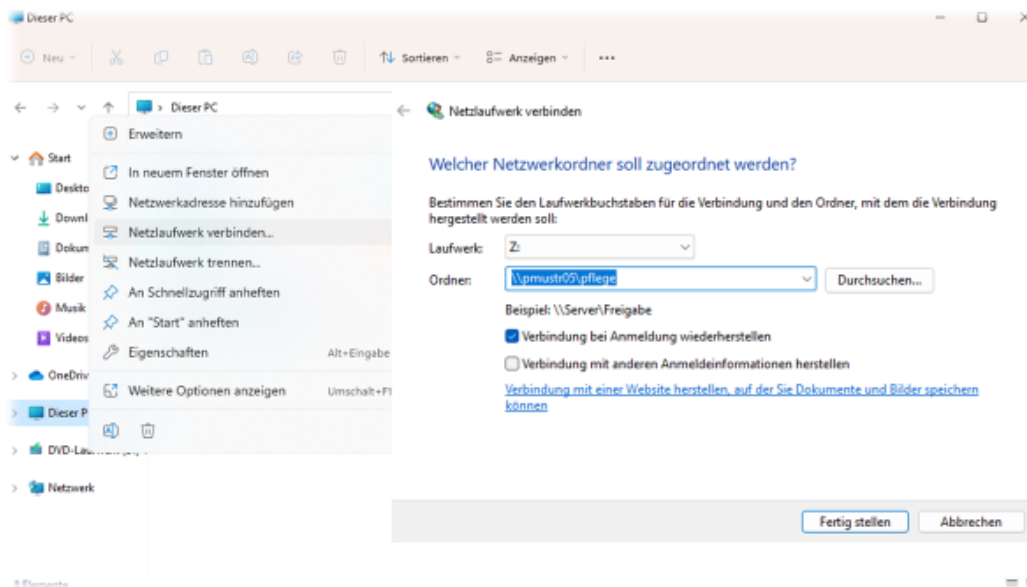
Registrierung per Dienstaussweis

Erstmalige Anmeldung mit Username + Passwort

Seitenabhängige Optionen			
Druck A3 Farbe	<input checked="" type="checkbox"/>	1	0.3500
Druck A3	<input checked="" type="checkbox"/>	1	0.0800
Druck A3Plus Farbe	<input checked="" type="checkbox"/>	1	0.3500
Druck A3Plus	<input checked="" type="checkbox"/>	1	0.0800
Druck A4 Farbe	<input checked="" type="checkbox"/>	1	0.2500
Druck A4	<input checked="" type="checkbox"/>	1	0.0400
Druck A5 Farbe	<input checked="" type="checkbox"/>	1	0.2500
Druck A5	<input checked="" type="checkbox"/>	1	0.0400



WORKSPACE – NETZLAUFWERKE



WORKSPACE – EDUROAM (WLAN)

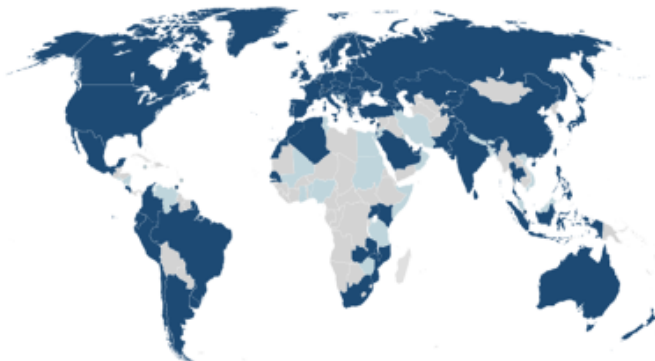


- Internationales Projekt an Bildungseinrichtungen



- Login:

max.musti@stud.pmu.ac.at
MySuperS3cretPassword!



IT-SECURITY - AWARENESS

my.pmu.ac.at/inhousetrainings



- **NIEMAND** braucht Ihr Passwort!



Umgang mit Spam-Mails:

- Keine Antwort senden.
- Keine Anhänge/Links öffnen
- Bei Unsicherheit Absender anrufen

- Verwendung eines Passwortmanagers!



KeepPass

IT-SECURITY - SICHERHEITSTRAINING

my.pmu.ac.at/inhousetrainings



VERPFLICHTEND zu absolvieren (1x pro Jahr)
my.pmu.ac.at/inhousetrainings



Warum dieses Training?



E-Mail



Passwörter



Sicherer Arbeitsplatz



Unterwegs



Soziale Netze

Sollte das Training nicht erledigt sein, behalten wir uns das Recht vor, Ihren Account jederzeit zu deaktivieren.

IT-SECURITY - PASSWORTRICHTLINIEN



- Die minimale Länge beträgt **8 Zeichen**.
- **1x (Großbuchstaben, Kleinbuchstaben, Ziffer, Sonderzeichen)**
- Das Passwort muss nach **120 Tagen** wieder geändert werden.
- Ihr Benutzername darf **nicht** darin vorkommen.
- **Verlauf** der Passwörter muss sich **deutlich unterscheiden**.

Passwort gilt für: MyPMU, Campus Portal, Moodle, Eduroam, Office365, Sharepoint, Ticketsystem, Drucksystem,...



IT-SECURITY - MULTIFAKTOR

aka.ms/mfasetup



Microsoft Authenticator



Scan the QR code

Use the Microsoft Authenticator app to scan the QR code. This will connect the Microsoft Authenticator app with your account.

After you scan the QR code, choose "Next".



Can't scan image?



Back

Next



18

IT-SUPPORT – WIKIPEDIA

wiki.pmu.ac.at



Regale

Sortieren

Name



Campus-Portal

★ Erstellt: vor 9 Monaten
✔ Zuletzt aktualisiert: vor 9 Monaten



Informationen aus dem Bereich Researc...

Hier finden Sie alle Informationen aus dem Bereich des PMTT (Forschungsmanagement und Technologietransfer)

★ Erstellt: vor 9 Monaten
✔ Zuletzt aktualisiert: vor 2 Monaten



IT Anleitungen

★ Erstellt: vor 9 Monaten
✔ Zuletzt aktualisiert: vor 9 Monaten



19

IT-SUPPORT – SUPPORTSYSTEM UND ZEITEN

pmu.ac.at/support



IT-INFRASTRUCTURE MANAGEMENT

[Support-Center-Startseite](#)

[Neues Ticket eröffnen](#)

[Ticket-Status überprüfen](#)

Strubergasse 21, Haus B.01
5020 Salzburg, Austria

Mo – Do: 07:30 – 16:30
Fr: 07:30 – 11:00

- support@pmu.ac.at
- <https://support.pmu.ac.at/>
- +43662-2420-80888 (Notfälle)

Herzlich Willkommen im PMU Support Center!

Um Ihre technischen Anfragen so rasch wie möglich bearbeiten zu können, verwenden wir ein sogenanntes Support Ticket System. Jeder Anfrage wird dabei eine Ticket-Nummer zugeordnet, anhand derer der Bearbeitungsstatus und die gesamte anfragebezogene Kommunikation nachvollzogen werden können. Bitte geben Sie beim Erstellen einer Anfrage eine gültige E-Mail Adresse ein, über welche Sie so rasch wie möglich eine Antwort des technischen Support Teams erhalten.

[Neues Ticket eröffnen](#)

[Anmelden](#)

[Ticket-Status überprüfen](#)

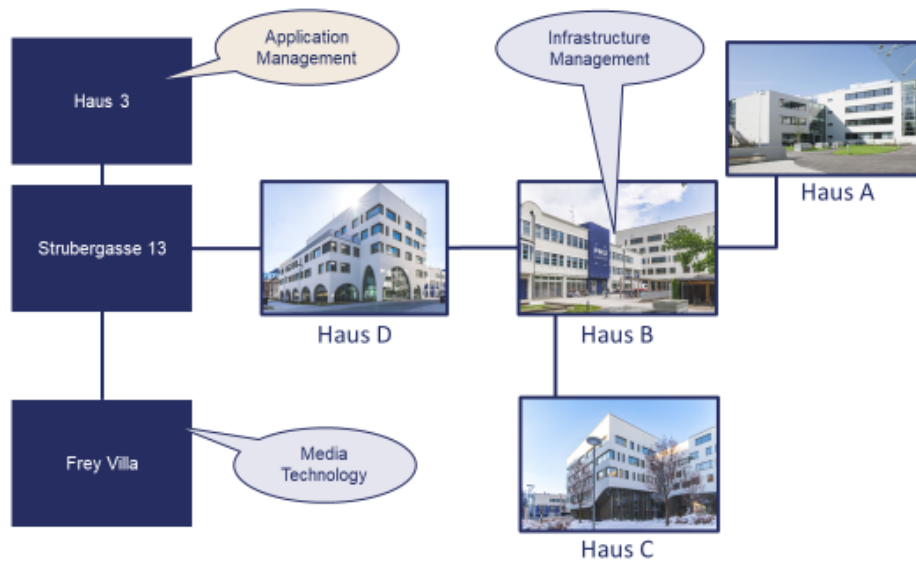
IT Introduction (English)

CONTENT

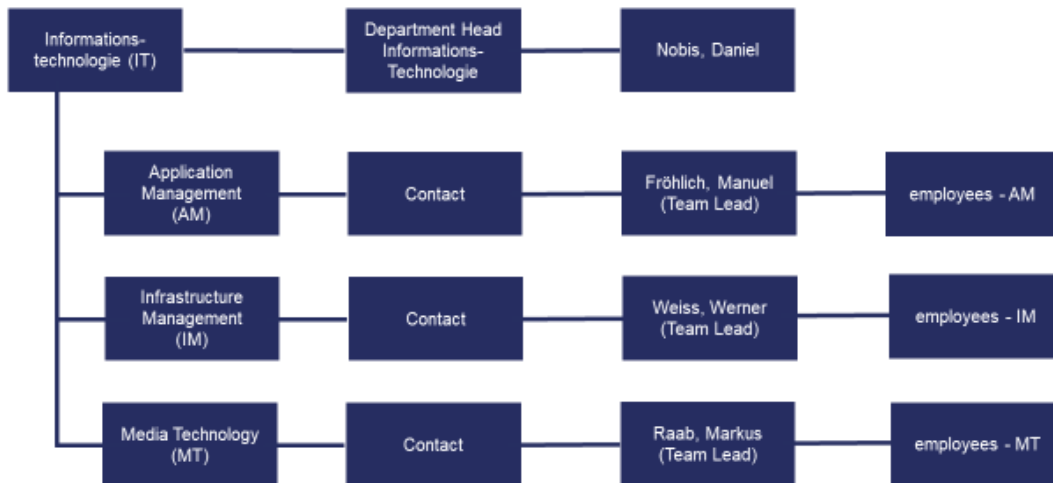
- WORKSPACE
- IT-SECURITY
- IT-SUPPORT



WORKSPACE – PMU CAMPUS



WORKSPACE – PMU CAMPUS



4

WORKSPACE – DASHBOARD

my.pmu.ac.at



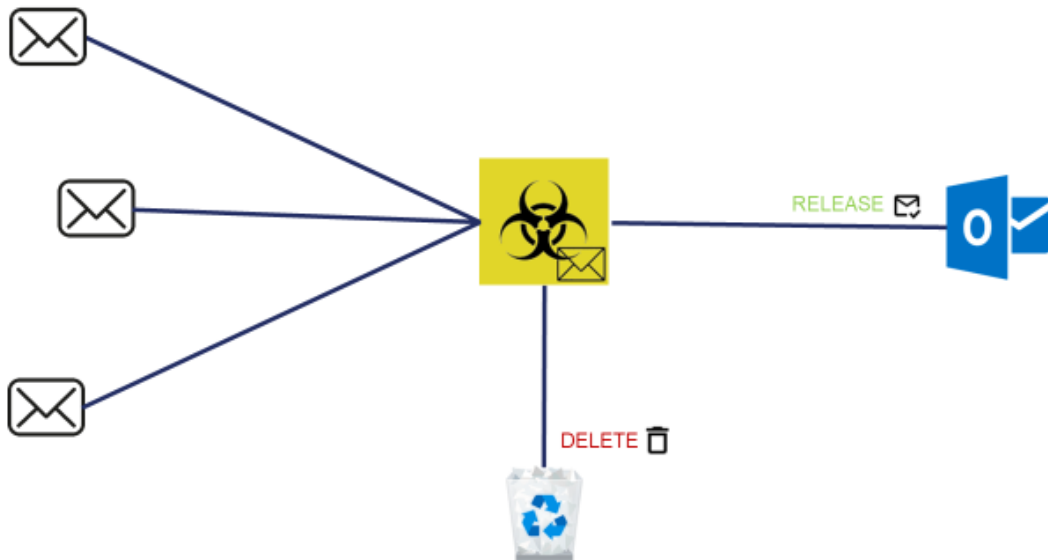
- **Webmail:**
exchange.pmu.ac.at
- **Quarantine:**
mgw.pmu.ac.at
- **Ticket-System:**
support.pmu.ac.at
- **CampusPortal:**
campus.pmu.ac.at
- **Moodle:**
moodle.pmu.ac.at



5

WORKSPACE – MAILGATEWAY

mgw.pmu.ac.at



6

WORKSPACE – MAILGATEWAY

mgw.pmu.ac.at



- To release Mails to mailbox: „**Release**“
- To delete Mails: „**Delete**“



7

WORKSPACE – MAILGATEWAY

mgw.pmu.ac.at



Message via „release-ctrl@mgw.pmu.ac.at“

release-ctrl@mgw.pmu.ac.at
An: @Support
Mo, 19.08.2024 09:00
Diese Nachricht befindet sich in Englisch
Übersetzen nach Deutsch
Nie aus Englisch übersetzen

Quarantine Summary

Date	From	Subject	Web Actions
Sun, 18 Aug 2024 08:53:12 +0200	Katharina Zeman-Kuhnert <kz-k@web.de>	PMU Mail funktioniert nicht	
Sun, 18 Aug 2024 07:24:08 +0200	Root User <root@localhost>	Yamaha Baby Grand Piano	
Sun, 18 Aug 2024 01:34:52 +0200	Root User <root@localhost>	Yamaha Baby Grand Piano	

Web Actions:

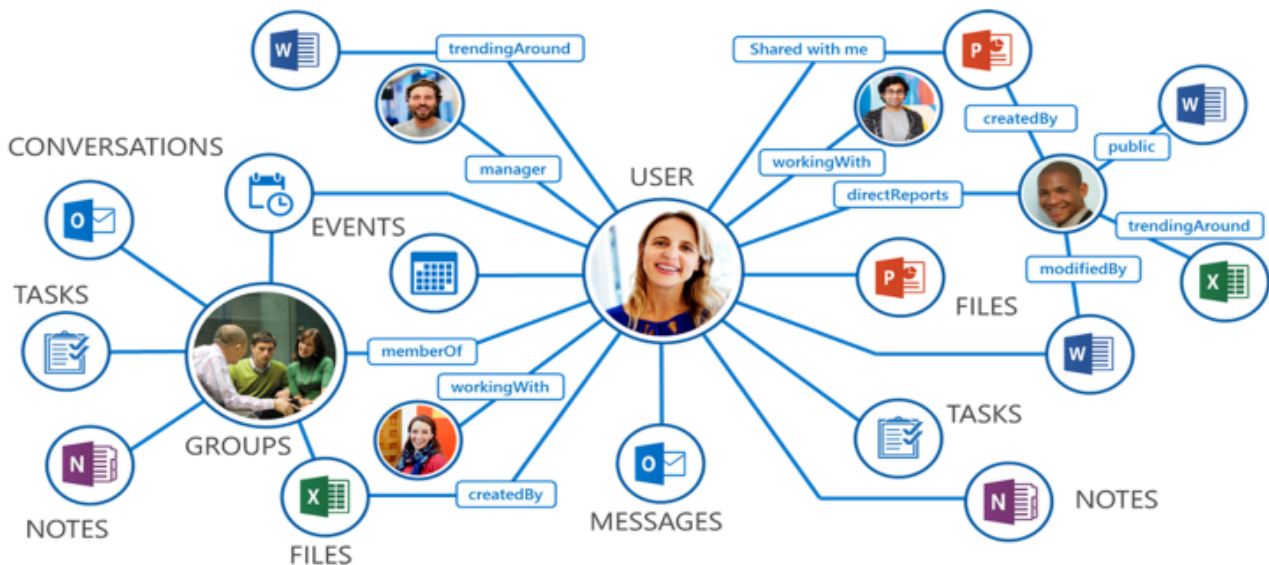
- Click on link to send a http(s) request to have the message released to your inbox.
- Click on link to send a http(s) request to delete the message from your quarantine.
- Click this to send a http(s) request to **Delete all messages** from your quarantine.



8

WORKSPACE – OFFICE 365

office.com



9

Accounts:

- firstname.surname
- first.surname
- f. surname

Adressen:

- max.musti@pmu.ac.at
- max.musti@stud.pmu.ac.at
- max.musti@teach.pmu.ac.at
- max.musti@alumni.pmu.ac.at

SDI Agent:

- Software-Installations
- Windows-Updates

SentinelOne:

- Virus Protection
- Endpoint Protection
- Client Security

DeskCenter SDI Agent

Ihr System ist auf dem aktuellsten Stand



WORKSPACE – DRUCKEN



- FollowMe-Mono
- FollowMe-Color

Registration via ID Card

First time registration via username + password

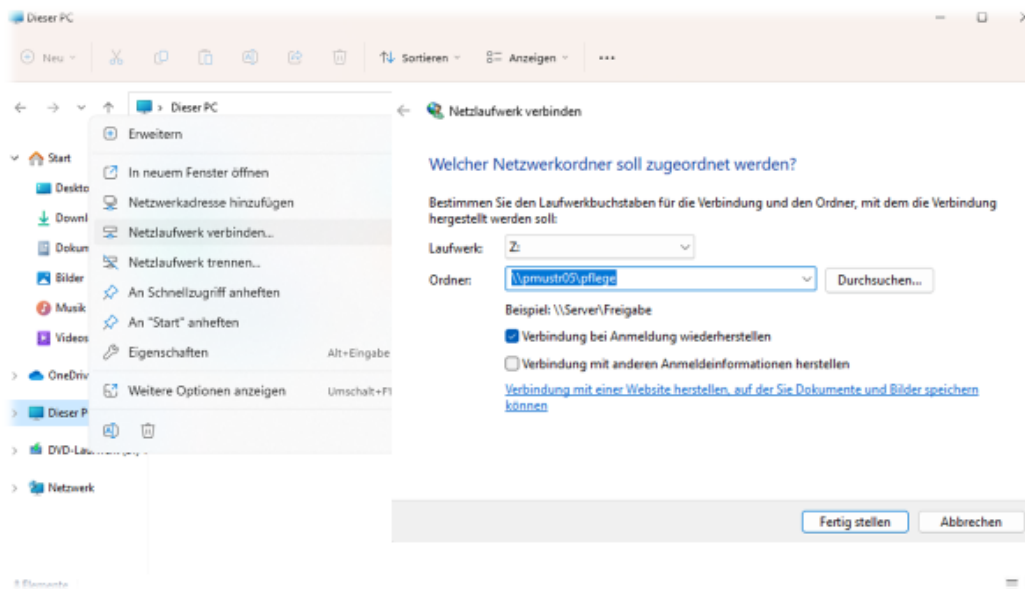
Login via ID Card

Seitenabhängige Optionen			
Druck A3 Farbe	<input checked="" type="checkbox"/>	1	0.3500
Druck A3	<input checked="" type="checkbox"/>	1	0.0800
Druck A3Plus Farbe	<input checked="" type="checkbox"/>	1	0.3500
Druck A3Plus	<input checked="" type="checkbox"/>	1	0.0800
Druck A4 Farbe	<input checked="" type="checkbox"/>	1	0.2500
Druck A4	<input checked="" type="checkbox"/>	1	0.0400
Druck A5 Farbe	<input checked="" type="checkbox"/>	1	0.2500
Druck A5	<input checked="" type="checkbox"/>	1	0.0400



12

WORKSPACE – connect network drives



13

WORKSPACE – EDUROAM (WLAN)



- International project at educational organizations



- Login:

max.musti@stud.pmu.ac.at
MySuperS3cretPassword!



14

IT-SECURITY - AWARENESS

my.pmu.ac.at/inhousetrainings



- **NOBODY** needs your password!
- **NEVER** reveal your password!



Handling Spam-Mails:

- Don't answer spam mails
- Don't open attachments or links
- If possible contact sender via personally/via phone
- Best practice: use a password manager!



KeepPass



15

IT-SECURITY - TRAINING

my.pmu.ac.at/inhousetrainings



MANDATORY (1x per year)
my.pmu.ac.at/inhousetrainings



Warum dieses Training?



E-Mail



Passwörter



Sicherer Arbeitsplatz



Unterwegs



Soziale Netze

If you do not complete the awareness training, your account will be disabled

IT-SECURITY – PASSWORD POLICY



- Minimum length is **8 characters (letters and numbers)**.
- **At least one of each (Capital letter, letter, number, special character)**
- Password needs to be changed after **120 days**
- You can not use your username in your password
- **You can not re-use old passwords**

Password applies for: MyPMU, Campus Portal, Moodle, Eduroam, Office365, Sharepoint, Ticket-System, Printers,...



IT-SECURITY - MULTIFAKTOR

aka.ms/mfasetup



Microsoft Authenticator



Scan the QR code

Use the Microsoft Authenticator app to scan the QR code. This will connect the Microsoft Authenticator app with your account.

After you scan the QR code, choose "Next".



Can't scan image?



Back

Next



18

IT-SUPPORT – WIKIPEDIA

wiki.pmu.ac.at



Regale

Sortieren

Name



Campus-Portal

★ Erstellt: vor 9 Monaten
✔ Zuletzt aktualisiert: vor 9 Monaten



Informationen aus dem Bereich Researc...

Hier finden Sie alle Informationen aus dem Bereich des FMTT (Forschungsmanagement und Technologietransfer)

★ Erstellt: vor 9 Monaten
✔ Zuletzt aktualisiert: vor 2 Monaten



IT Anleitungen

★ Erstellt: vor 9 Monaten
✔ Zuletzt aktualisiert: vor 9 Monaten



19

IT-SUPPORT – TICKET-SYSTEM AND SERVICE HOURS

pmu.ac.at/support



IT-INFRASTRUCTURE MANAGEMENT

[Support-Center-Startseite](#)

[Neues Ticket eröffnen](#)

[Ticket-Status überprüfen](#)

Strubergasse 21, Haus B.01
5020 Salzburg, Austria

Service hours:

Mo – Do: 07:30 – 16:30

Fr: 07:30 – 11:00

- <https://support.pmu.ac.at/>
- support@pmu.ac.at
- +43662-2420-80888 (Emergencies)

Herzlich Willkommen im PMU Support Center!

Um Ihre technischen Anfragen so rasch wie möglich bearbeiten zu können, verwenden wir ein sogenanntes Support Ticket System. Jeder Anfrage wird dabei eine Ticket-Nummer zugeordnet, anhand derer der Bearbeitungsstatus und die gesamte anfragebezogene Kommunikation nachvollzogen werden können. Bitte geben Sie beim Erstellen einer Anfrage eine gültige E-Mail Adresse ein, über welche Sie so rasch wie möglich eine Antwort des technischen Support Teams erhalten.

[Neues Ticket eröffnen](#)

[Anmelden](#)

[Ticket-Status überprüfen](#)